

KEENSERTS®

l'outil manuel

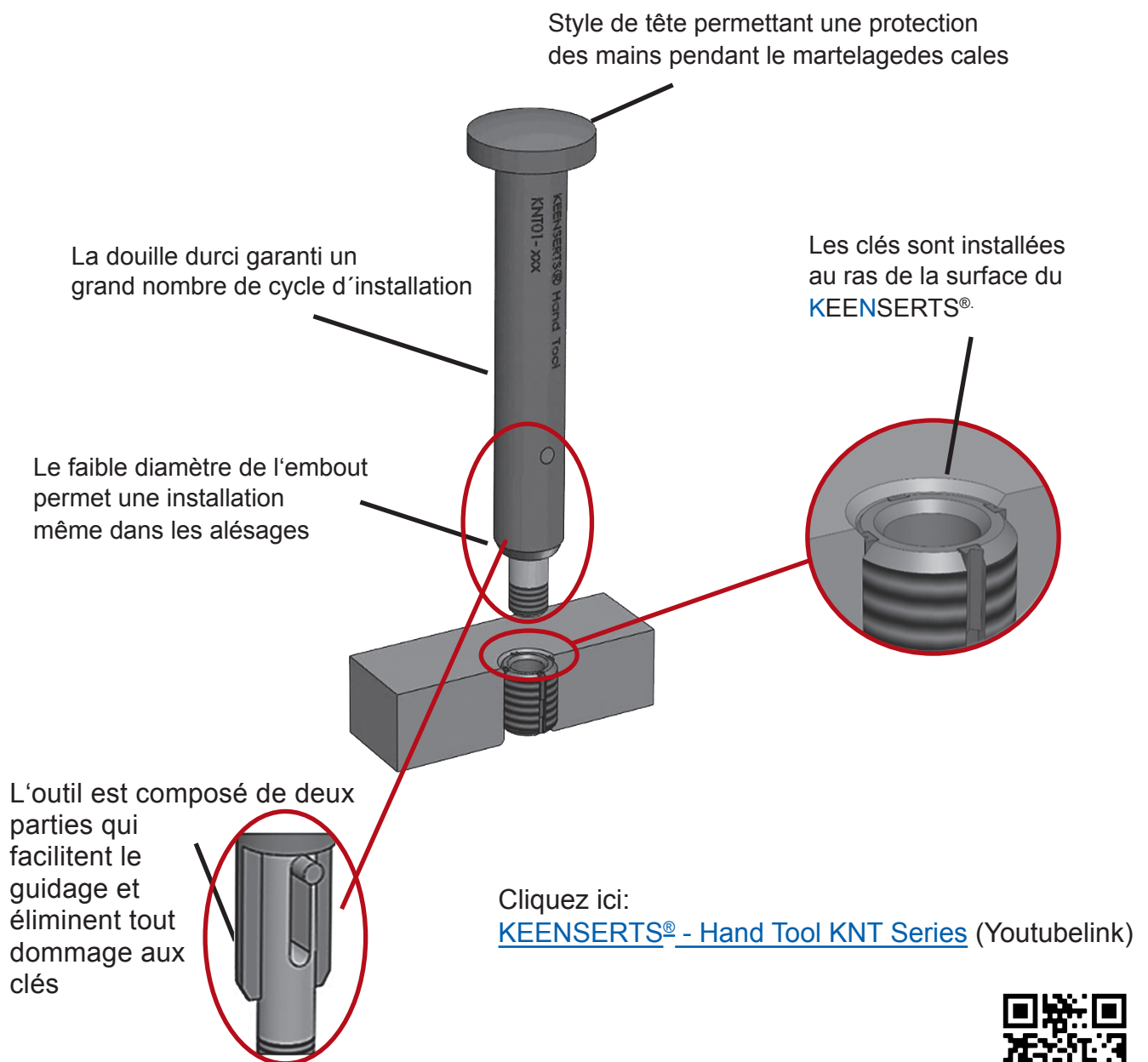
Série KNT



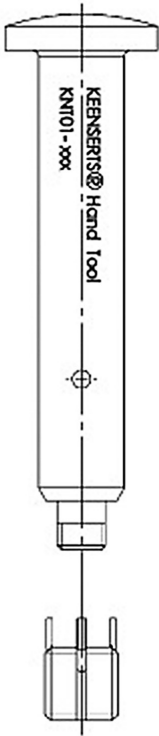
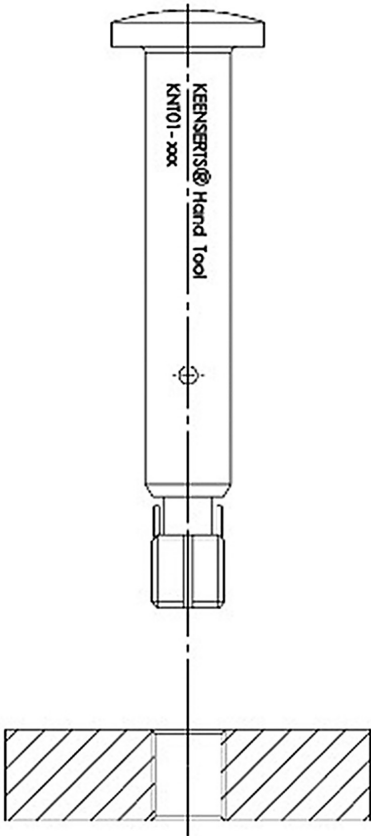
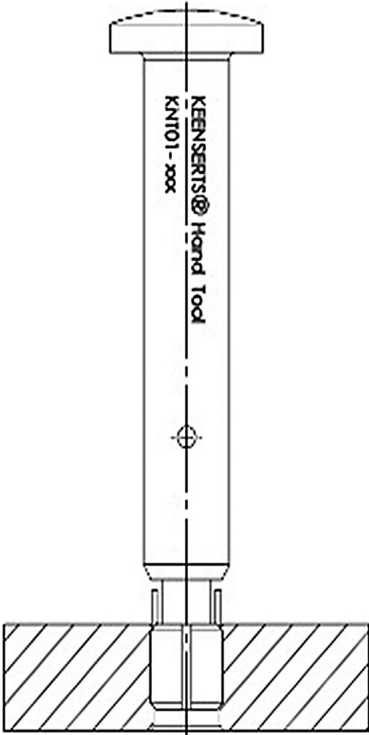
La nouvelle série d'outil manuel KEENSERTS® KNT

En plus d'une installation rapide et facile, cette nouvelle gamme d'outils offre un processus d'installation sûr, répétable et fiable, même pour le personnel non formé.

Ceci a été réalisé avec un outil s'appuyant sur le principe télescopique qui donne un excellent guidage pendant l'installation. Tout déplacement de l'outil qui pourrait entraîner une flexion ou une rupture des clés est éliminé.



Procès d'installation

Étape 1	Étape 2	Étape 3
<p>Visser le KEENSERTS® sur la tige filetée jusqu'à l'extrémité du filetage.</p> 	<p>Visser le KEENSERTS® dans la pièce jusqu'à ce que les clés touchent le chanfrein ou que la profondeur souhaitée soit atteinte (voir la préparation des trous recommandée).</p> 	<p>Enfoncer les clés avec des coups de marteau courts et précis sur l'enclume. Les clés peuvent être contrôlées après chaque frappe jusqu'à ce que la profondeur désirée soit atteinte ou jusqu'à ce que l'enclume s'arrête sur le chanfrein (position finale).</p> 

Taille des outils disponibles

KEENSERTS® dimension	numéro d'article
----------------------	------------------

KNT01

KNHM(L)4X0,7	KNT01-HM4x0,7AU
KNM(L)5X0,8	KNT01-M5x0,8AU
KNHM(L)5X0,8	KNT01-HM5x0,8AU
KNM(L)6X1,0	KNT01-M6x1,0AU
KNHM(L)6X1,0	KNT01-HM6x1,0AU
KNM(L)8X1,25	KNT01-M8x1,25AU
KNHM(L)8X1,25	KNT01-HM8x1,25AU
KNM(L)10X1,5	KNT01-M10x1,5AU
KNHM(L)10X1,5	KNT01-HM10x1,5AU
KNM(L)12X1,75	KNT01-M12x1,75AU
KNHM(L)12X1,75	KNT01-HM12x1,75AU

KNT03

KNHM(L)14x2,0	KNT03-HM14x2,0AU
KNHM(L)16x2,0	KNT03-HM16x2,0AU
KNHM(L)18x1,5	KNT03-HM18x1,5AU
KNHM(L)20x2,5	KNT03-HM20x2,5AU
KNHM(L)24x3,0	KNT03-HM24x3,0AU