

Charge de traction maximale 4.400 N, charge effective 3.000 N
Crochet de traction réglable

| Produit | Dimensions | Matière / Finition | Fixation ¹⁾ | Ø | Référence |
|---------|------------|--|------------------------|-----|----------------------|
| | | Acier / zingué blanc, sans CrVI, transparent passivé | N | 6,3 | V46L38-1-6AGV |
| | | Acier / zingué blanc, sans CrVI, transparent passivé | S | - | V46L38-1-1AGV |

Crochet de retenue

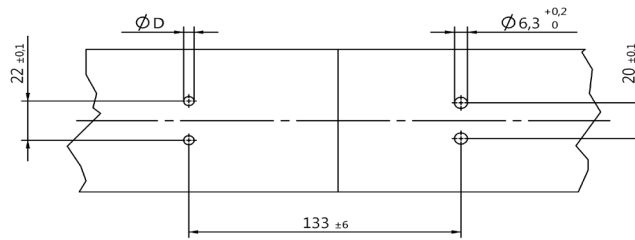
| Produit | Dimensions | Matière / Finition | Fixation ¹⁾ | Ø | Référence |
|---------|------------|---|------------------------|-----|----------------------|
| | | Acier / zingué, irisé passivé et scellé | N | 6,3 | V46L48-1-1AGV |

¹⁾ Fixation: N = avec perçage pour rivet ou vis
S = sans perçage pour soudure

Dimensions

Grenouillère / crochet de retenue court

V46L38-*



V46L48-*