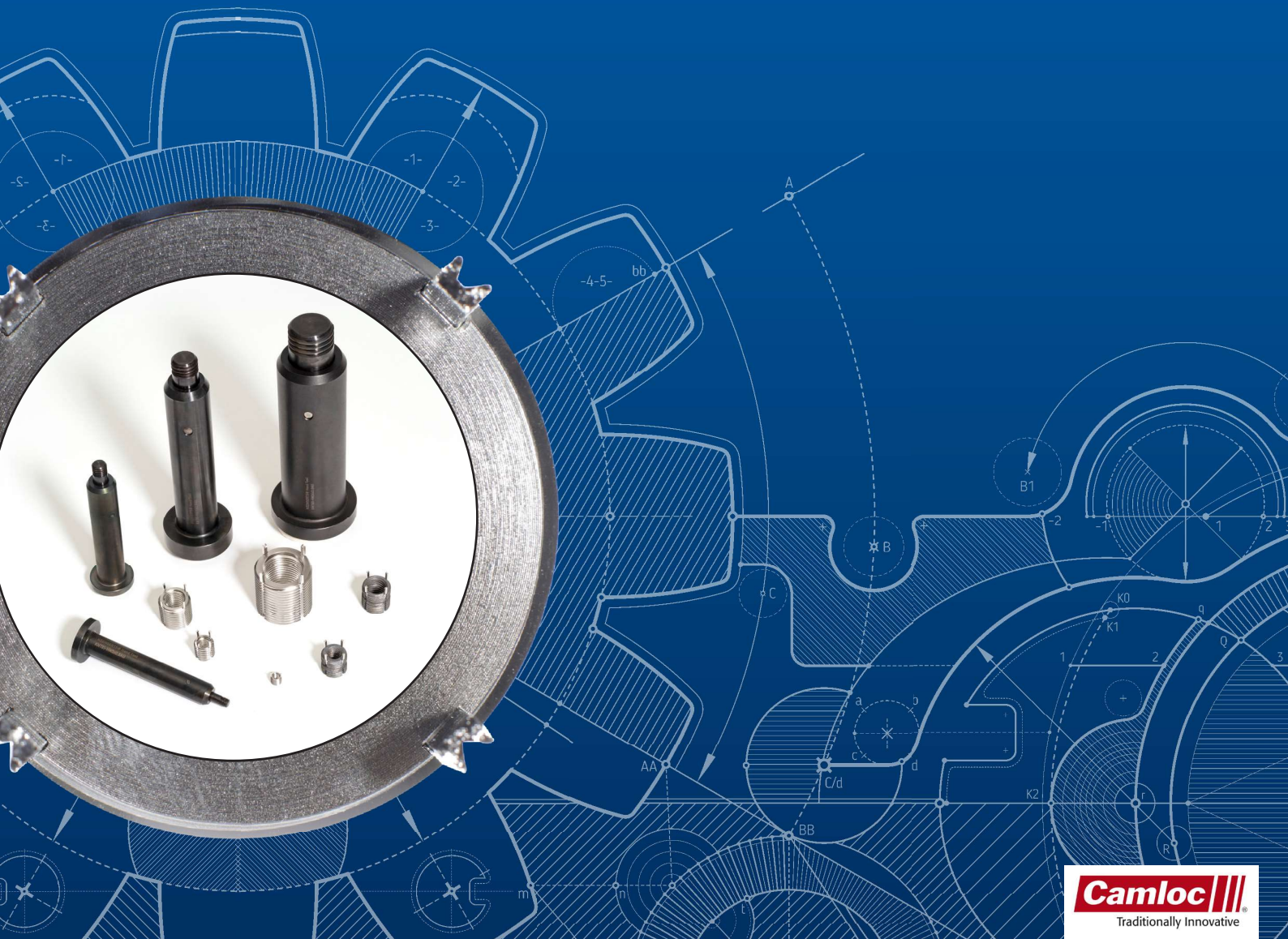


KEENSERTS®

Handwerkzeuge

Serie KNT



Die neue KEENSERTS® Handwerkzeugserie KNT

Mit den neuen Handwerkzeugen der Serie KNT wird eine verbesserte Variante der bestehenden Werkzeuge vorgestellt. Neben einer einfacheren und schnelleren Installation wurde vor allem die Prozesssicherheit verbessert.

Das neue Werkzeug ist zweiteilig aufgebaut und besitzt eine teleskopartige Führung, wodurch eine Beschädigung der Keile beim Installieren verhindert wird. Ein Verkanten des Werkzeuges und das damit verbundene Verbiegen oder Abbrechen der Keile wird so zuverlässig verhindert.

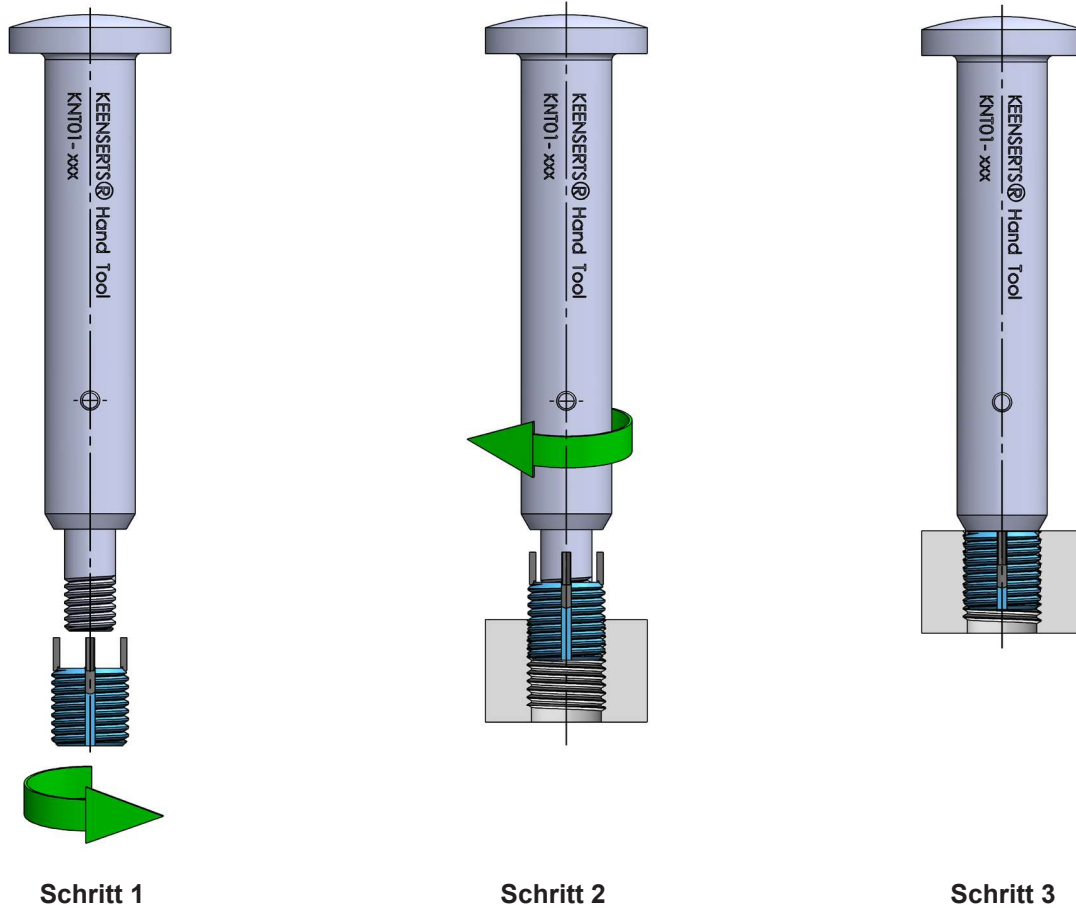


- > Die gehärtete Hülse gewährleistet eine große Anzahl an Installationszyklen.
- > Handschutz für ein sicheres Einschlagen der Keile.
- > Der geringe Durchmesser des Werkzeuges ermöglicht ein Installieren in vertiefte Löcher.
- > Die Keile werden bündig mit der Oberfläche des KEENSERTS inserts installiert.
- > Durch den zweiteiligen Aufbau und die teleskopartige Führung, wird eine Beschädigung der Keile beim Installieren verhindert.

Klicken Sie hier:
KEENSERTS -
Hand Tool KNT Series



Installationsprozess



Schritt 1	Schritt 2	Schritt 3
Den KEENSERTS inserts auf den Gewindebolzen bis zum Ende des Gewindes einschrauben.	Den KEENSERTS inserts in das Werkstück einschrauben, bis die Keile auf der Fase stoppen oder die gewünschte Tiefe erreicht ist (empfohlene Lochvorbereitung).	Die Keile durch kurze, präzise Hammerschläge einschlagen. Die Keile können nach jedem Schlag kontrolliert werden - bis die Keile bündig zur Oberfläche des KEENSERTS inserts eingeschlagen sind (Endposition).

Verfügbare Werkzeuggrößen

KEENSERTS Größe	Artikelnummer
-----------------	---------------

KNT01

KNHM(L)4X0,7	KNT01-HM4x0,7AU
KNM(L)5X0,8	KNT01-M5x0,8AU
KNHM(L)5X0,8	KNT01-HM5x0,8AU
KNM(L)6X1,0	KNT01-M6x1,0AU
KNHM(L)6X1,0	KNT01-HM6x1,0AU
KNM(L)8X1,25	KNT01-M8x1,25AU
KNHM(L)8X1,25	KNT01-HM8x1,25AU
KNM(L)10X1,5	KNT01-M10x1,5AU
KNHM(L)10X1,5	KNT01-HM10x1,5AU
KNM(L)12X1,75	KNT01-M12x1,75AU
KNHM(L)12X1,75	KNT01-HM12x1,75AU

KNT03

KNHM(L)14x2,0	KNT03-HM14x2,0AU
KNHM(L)16x2,0	KNT03-HM16x2,0AU
KNHM(L)18x1,5	KNT03-HM18x1,5AU
KNHM(L)20x2,5	KNT03-HM20x2,5AU
KNHM(L)24x3,0	KNT03-HM24x3,0AU

